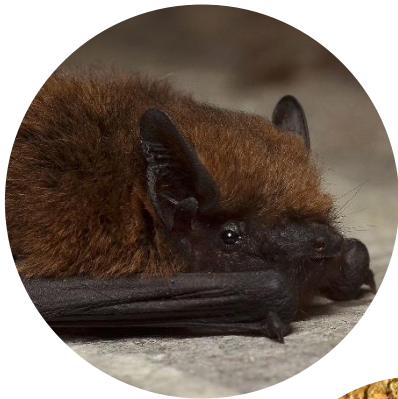


Le gîte à chauve-souris



Ce gîte est utilisé par les chauves-souris et plus particulièrement par les pipistrelles. Il recrée des fentes artificielles comme celles qui peuvent être observées sur de très vieux arbres lorsque l'écorce se décroche ou plus communément celles créées par des volets ouverts.



La pipistrelle de Kuhl

Pipistrellus kuhlii

La Pipistrelle de Kuhl est l'espèce la plus largement répandue dans les zones urbaines et périurbaines. Elle semble tirer parti des éclairages publics qui attirent certains insectes nocturnes qu'elle peut plus facilement capturer. Prédatrices hors pairs, les chauves-souris constituent de très bons anti-moustiques naturels ! Elles utilisent les gîtes pendant toute leur période d'activité (printemps/été/automne).

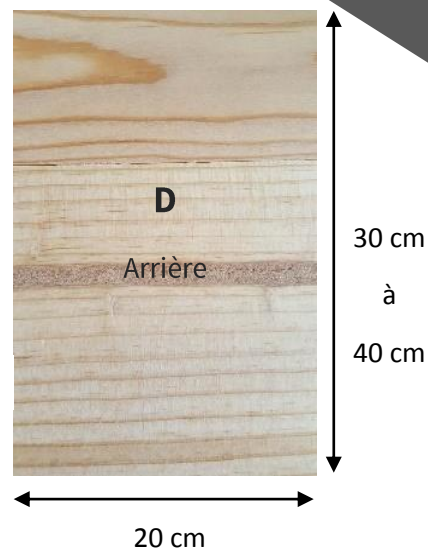
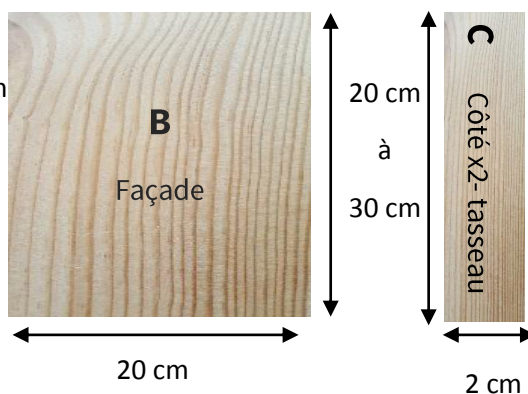
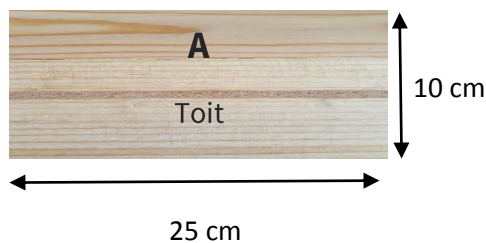


Notice

Gîte à chauve-souris



12 Vis
Tournevis
3 Planches (de 1 à 2 cm d'épaisseur)
2 tasseaux (de 2 cm d'épaisseur)



Conseils

Pensez à faire des rainures sur les planches **D** et **B** (en face intérieure) pour permettre aux chauves-souris de mieux s'y accrocher.

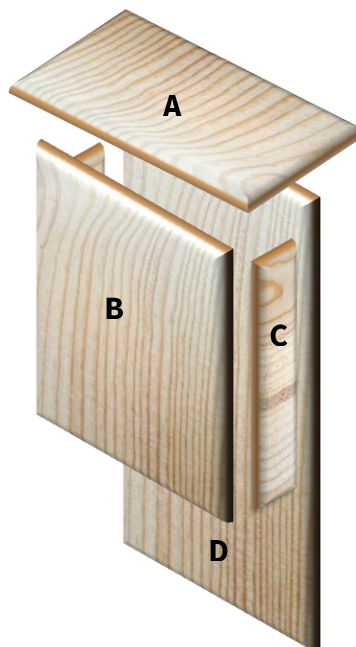
Avant l'installation, enduire le nichoir d'huile de lin permet d'allonger sa durée de vie.

Pour l'accrocher, vous pouvez soit le visser directement ou le cercler avec du fil de fer.

Installez votre gîte en hauteur (à 2m minimum).

Le mieux est de poser plusieurs gîtes sur la façade de votre maison, ou sur les arbres de votre jardin, en variant les expositions.

Vérifier chaque année l'état du gîte (fixation, huile de lin...)



Des questions ?
Contactez-nous !

04 75 57 32 39 poste 6

mobilisation.drome@lpo.fr

www.lpo-drome.fr



AGIR pour la
BIODIVERSITÉ
DRÔME